

GyM



**Providing Contract Mining Services to the
Peruvian Mining Industry**

**Proveedores de Servicios Mineros
para la Industria Minera Peruana**



GyM STRACON is a partnership between **GyM S.A.** and **STRACON S.A.C.** that provides contract mining services to the Peruvian mining industry.

GyM STRACON es una asociación entre **GyM S.A.** y **STRACON S.A.C.** que proporciona servicios mineros a la industria minera peruana.

GyM STRACON is a mining contractor in Peru providing a "total mining service", from mine planning, to mining and rehabilitation operations. **GyM STRACON** has the resources and necessary experience to enable the successful delivery of mining projects on behalf of our clients, which includes a combination of management and supervisory personnel with both Peruvian and international mining experience.

GyM STRACON es un contratista que brinda "Servicio Integral de Minado", desde el planeamiento de mina, hasta las operaciones de explotación y rehabilitación de la misma. **GyM STRACON** posee los recursos y la experiencia necesaria que garantiza la entrega exitosa de proyectos mineros a nuestros clientes, que incluyen una combinación de personal de gerenciamiento y supervisión quienes cuentan con alta experiencia minera en el ámbito peruano e internacional.

GyM STRACON has a policy of working with our clients to maximize the benefits for all stakeholders associated with their projects. Each client and project has unique parameters and priorities, and as such, we adopt a flexible approach to contract structures and project delivery methods.

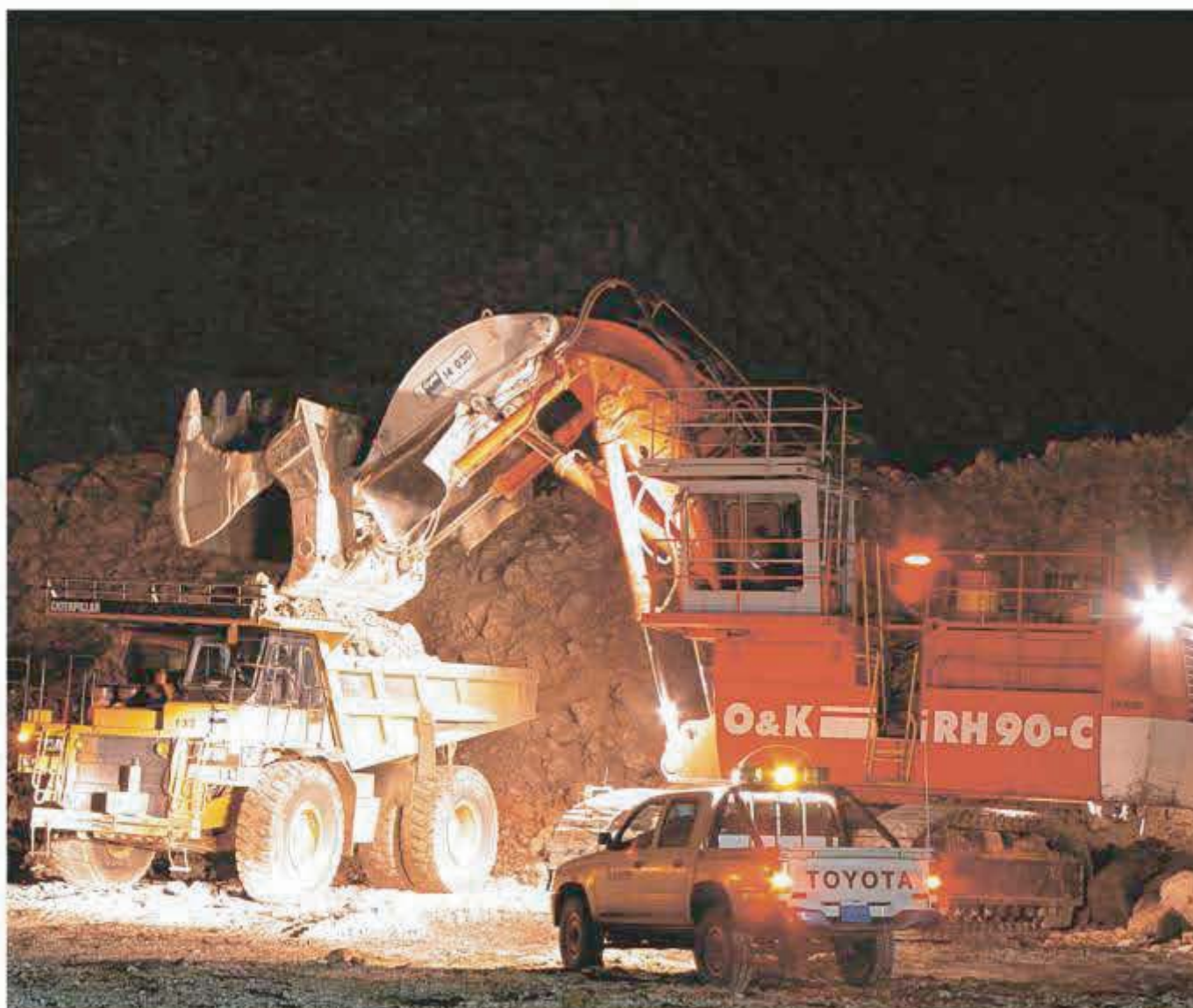
GyM STRACON tiene una política de trabajo con nuestros clientes que maximiza las ventajas de todos los involucrados en sus proyectos. Cada cliente y proyecto tienen parámetros y prioridades únicos, y como tal, nosotros adoptamos una metodología flexible tanto en la parte contractual como en los métodos de entrega del proyecto.



GyM**STRACON**

GyM STRACON is highly focused on the effective management of **Safety, Environment** and **Social Responsibility** within the community. The health and safety of our personnel and others involved with the projects at which we operate is of utmost importance, as is preserving our environment and supporting local communities through sustainable development. Corporate Policies addressing these aspects of our business are implemented throughout our operations. A comprehensive integrated project management system is utilised to assist site management in effectively managing their individual projects, thus achieving the collective goals of **GyM STRACON** and our clients.

GyM STRACON está altamente comprometido con el manejo eficaz de la **Seguridad, el Medio Ambiente** y la **Responsabilidad Social** dentro la comunidad. La salud y la seguridad de nuestro personal y del resto de involucrados en las operaciones de nuestros proyectos es de suma importancia, del mismo modo que la preservación del medio ambiente y el apoyo en desarrollo sostenible a las comunidades locales. Las políticas corporativas que involucran estos aspectos de nuestro negocio son implementadas a través de nuestras operaciones. Un sistema integrado de gerencia de proyectos es empleado para asistir a la gerencia de obra en el manejo eficaz de sus proyectos individuales, y de esta manera poder alcanzar las metas comunes de **GyM STRACON** y nuestros clientes.



CASE STUDY / CASO DE ESTUDIO

PROJECT / PROYECTO:	Brocal Mine / Mina El Brocal
CLIENT / EL CLIENTE:	Sociedad Minera El Brocal S.A.A. (SMEB) (www.elbrocal.com.pe)
LOCATION / UBICACION:	Pasco Perú
MINE CLASSIFICATION: CLASIFICACION DE MINA:	Polymetallic - Open Pit Polimetálica - Tajo Abierto
PROJECT DURATION: DURACION DEL PROYECTO:	May 1998 - Present (previous contracts by GyM S.A.) Mayo 1998 - A la fecha (contratos anteriores por GyM S.A.)
CURRENT CONTRACT: CONTRATO ACTUAL:	April 2005 - March 2010 Abril 2005 - Marzo 2010

SCOPE OF SERVICES / ALCANCE DE LOS SERVICIOS:

Mine planning (in conjunction with SMEB) / Planeamiento de mina (en conjunto con SMEB).
Construction of mine infrastructure (mine haul roads, etc) / Construcción de infraestructura de mina (camino para transporte minero, etc).
Clearing and removal of topsoil / Limpieza y remoción de material orgánico superficial
Drill and blast / Perforación y voladura.
Mining of ore and waste including delivery of ore to ROM crusher / Explotación de mineral y desmonte, incluyendo el transporte de mineral hacia la chancadora.
Mine and road maintenance operations / Operaciones de mina y mantenimiento de caminos.
Rehabilitation of disturbed areas / Rehabilitación de áreas alteradas.

PROJECT HIGHLIGHTS / RESULTADOS DEL PROYECTO:

891 days and 1.3 million man hours LTI Free achieved in June 2005 / 891 días y 1.3 millones de horas hombre libre de accidentes incapacitantes logrado en Junio 2005.

90 million tonnes of material mined since 1998 / 90 millones de toneladas de material explotados desde 1998.

El Brocal recognised by the Peruvian Institute of Mining Safety (ISEM) with an award for the safest open pit mine in Peru inconsecutive years. 201 and 2002 / Reconocimiento a la mina El Brocal por parte del Instituto Peruano de Seguridad Minera (ISEM) con la premiación de la mina mas segura a tajo abierto en Perú en años consecutivos, 2001 y 2002.

SMEB received ISO 14001 certification in 2004/ SMEB recibió la certificación ISO 14001 en el año 2004.

Support to the local communities focusing on education, health, sporting activities, employment programs and agricultural and sustainable development projects / Apoyo a las comunidades cercanas enfocando en la educación salud, actividades deportivas, programas de empleo; y proyectos de agricultura y desarrollo sostenible.

For further information about the services provided by GyM STRACON, please contact the following / Para mayor información acerca de los servicios proporcionados por GyM STRACON, favor contactar a las siguientes personas:

Sr. Octavio Cabrera

Tel: +51 1 2130444
Fax: +51 1 213 0509
Email: ocabrera@gym.com.pe
Web: www.gym.com.pe

Mr. Steve Dixon

Tel: +51 1 421 7099
Fax: +51 1 421 6045
Email: sdixon@stracon.net
Web: www.stracon.net

GyM S.A.

Av. Paseo de la República 4675
Surquillo, Lima
PERU
Telef. + 51 1 213 0444
Fax + 51 1 213 0509
www.gym.com.pe



STRACON S.A.C.

Av. República de Panamá 3545
Of 1201, San Isidro Lima 27,
PERU
Phone +51 1 421 7099
Fax +51 1 421 6045
www.stracon.net